

CONGRATULATIONS ON YOUR NEW STREET TREE!

It's a _____.

By pledging to care for your tree, you are growing the future that Los Angeles deserves!

WATERING TIPS

How should I water my tree?



OR

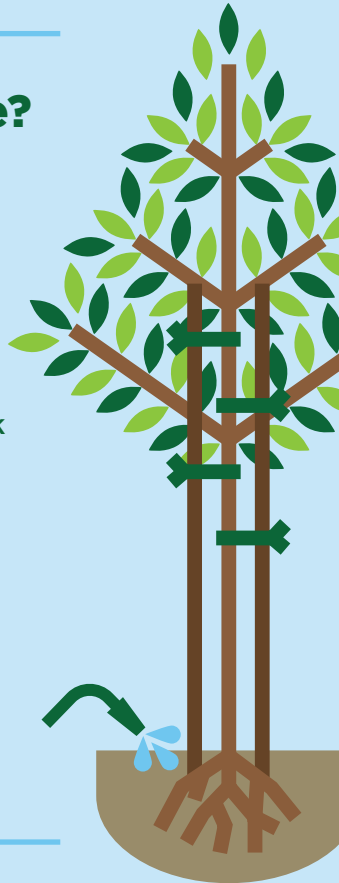


10-15 GALLONS
ONCE A WEEK

- Water your tree deeply and slowly — maintain a tree well to make sure water sinks into the ground and doesn't run off.
- Water the roots but do not water the trunk or branches.
- Let water soak into the soil before adding more.

DROUGHT TIPS:

- Water in the early morning or at night.
- No need to water when it rains!
- While you wait for your shower water to warm, collect excess water in buckets and use it for your trees.



How often should I water my tree?

- 1-6 months: weekly
- 7-24 months: 3x/month; weekly in the summer
- 2-3 years: 1x/month, October-March; 3x/month, April-September
- If in the Valley, trees may need more water.

How can I tell if my tree is thirsty?

- Check the soil — make sure the soil around the root ball is moist. Check 2-3 inches deep. The soil should clump together when you press it between your fingers.
- If your tree is showing wilting leaves, little growth, a thinning canopy, or browning along leaf edges, your tree needs water!

Remember, each week during establishment, your new tree requires the same amount of water as one 5 minute shower.

THANK YOU FOR ADOPTING A TREE!



¡FELICITACIONES POR EL NUEVO ÁRBOL EN TU CALLE!

Es un _____.

Al comprometerte a cuidar de su árbol, estás ayudando a crear el futuro que Los Angeles necesita!

CONSEJOS SOBRE EL RIEGO DE ARBOLES

¿Cómo debo regar mi árbol?



**10-15 GALONES
UNA VEZ A
LA SEMANA**

- Riega el árbol lento y profundamente; manten un cajete alrededor del árbol para asegurar que el agua penetre en la tierra y no se desperdicie.
- Riega las raíces pero no el tronco o las ramas.
- Deja que el agua se absorba por la tierra antes de agregar más.

CONSEJOS DURANTE LA SEQUÍA:

- Riega temprano por la mañana o en la noche.
- ¡No necesitas regarme cuando llueve!
- Mientras esperas que se caliente el agua de la ducha, recoge el agua sobrante en cubetas y úsala para regar los árboles.



¿Qué tan menudo debo regar mi árbol?

- 1-6 meses: semanalmente
- 7-24 meses: 3 veces al mes; semanalmente en el verano
- 2-3 años: 1 vez al mes de octubre a marzo; 3 veces al mes de abril a septiembre
- Si vive en el valle, los árboles podrían necesitar más agua durante el verano.

¿Cómo puedo saber si mi árbol tiene sed?

- Revisa la tierra; la tierra alrededor del cepellón debe de estar húmeda. Revisala de 2-3 pulgadas de profundidad. La tierra debe aglutinarse si se le presiona con sus dedos.
- Si el árbol tiene hojas marchitas, o no crece, el árbol necesita agua!

Recuerda que cada semana durante el periodo de crecimiento, el árbol requiere la misma cantidad de agua que una ducha de 5 minutos.

¡GRACIAS POR ADOPTAR UN ÁRBOL!



¿Preguntas? Llame a City Plants al (213) 473-9950

▶ Vídeos sobre el cuidado de árboles disponibles en cityplants.org